



Nature Conservancy Canada



*Partners for the Protection of Natural
Environments in Eastern Quebec*

Project Accomplishments:

- Fragile natural environments of the Malbaie Salt Marsh sandbar were restored on approximately 920 m² (0.23 acres) by planting white spruce and American beach grass, with the help of 18 volunteers.
- Conservation efforts were initiated or carried on with 32 landowners for a total property area of 900 ha (2,224 acres).

WHC GRANT

\$50 000

SUBVENTION D'HFC

Conserved, Enhanced or Restored

1 845 ACRES

Conservé, restauré ou amélioré

267

PARTICIPANTS

Conservation de la nature Canada

*Partenaires pour la protection des
milieux naturels dans l'Est-du-Québec*

Réalisations du projet :

- Des milieux naturels fragiles de la barre de sable du barachois de Malbaie ont été restaurés sur environ 920 m² (0,23 acre) par de la plantation d'épinettes blanches et d'ammophile à ligule courte, et ce avec l'aide de 18 bénévoles.
- Des démarches de conservation ont été initiées ou poursuivies auprès de 32 propriétaires pour une superficie de propriétés totalisant 900 ha (2 224 acres).





McGill University



Using GPS loggers and solar geolocators to define fine-scale, critical habitats for wintering Murres

Project Accomplishments:

- We analyzed year-round movement data collected from GLS-tagged Thick-billed Murres in 2015-2019.
- Mapped year-round distribution of Thick-billed Murres in the northwest Atlantic Ocean.
- We found that Murres showed significant within and among individual flexibility to exploit two distinct habitats: cold water along the Labrador and Greenland shelves and warm water in the Labrador Basin.

WHC GRANT

\$16 100

SUBVENTION D'HFC

Conserved, Enhanced or Restored



0

ACRES



2

PARTICIPANTS

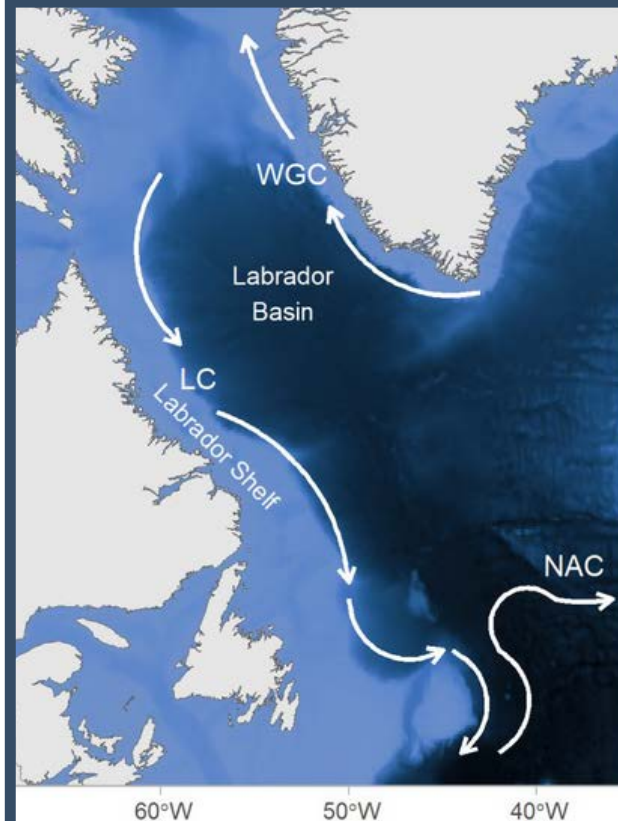
Conservé, restauré ou amélioré

Université McGill

Utilisation d'enregistreurs GPS et de géolocalisateurs solaires pour définir des habitats critiques à petite échelle pour les guillemots hivernants

Réalisations du projet :

- Nous avons analysé les données sur les déplacements tout au long de l'année, recueillies auprès des guillemots de Brünnich étiquetés par le système GLS en 2015-2019.
- Nous avons cartographié la distribution tout au long de l'année des guillemots de Brünnich dans le nord-ouest de l'océan Atlantique.
- Nous avons constaté que les guillemots faisaient preuve d'une flexibilité significative au niveau individuel et entre individus pour exploiter deux habitats distincts : les eaux froides le long des plateformes continentales du Labrador et du Groenland et les eaux chaudes dans le bassin du Labrador.





Ducks Unlimited

Detailed mapping of wetlands in the Saguenay-Lac-Saint-Jean Territory - Phase 2



Project Accomplishments:

-

WHC GRANT

\$25 000

SUBVENTION D'HFC

Conserved, Enhanced or Restored



ACRES

Conservé, restauré ou amélioré



PARTICIPANTS

Canards Illimités Canada

Cartographie détaillée des milieux humides, du territoire du Saguenay-Lac-Saint-Jean - phase 2

Réalisations du projet :

- En faisant appel à photo-interprétation de photos aériennes numériques en 3D, CIC a cartographié plus de 265 000 milieux humides couvrant plus de 717 000 hectares dans le sud du Québec. Ces cartes fournissent les gouvernements, les aménagistes du territoire, les promoteurs immobiliers, les agriculteurs, les producteurs forestiers et le public les renseignements dont ils ont besoin pour travailler de façon durable dans les milieux humides et aux alentours.





Fondation de la faune du Québec



Protection et restauration de milieux humides au sud du Québec - 2021-2022

Project Accomplishments:

WHC GRANT

\$65 000

SUBVENTION D'HFC

Conserved, Enhanced or Restored

2 758 ACRES

Conservé, restauré ou amélioré

298 PARTICIPANTS

Fondation de la faune du Québec

Protection et restauration de milieux humides au sud du Québec - 2021-2022

Réalisations du projet :

- 2745 acres de milieux humides en terre privée conservés de façon volontaire.
- 95 propriétaires engagés à préserver leur milieu humide.
- 2 milieux humides bénéfiques à la sauvagine restaurés totalisant 30 acres.

